

СССР

Государственный
комитет
стандартов, мер
и измерительных приборов
СССР

ВНИИНМАШ

НОРМАЛЬ МАШИНОСТРОЕНИЯ

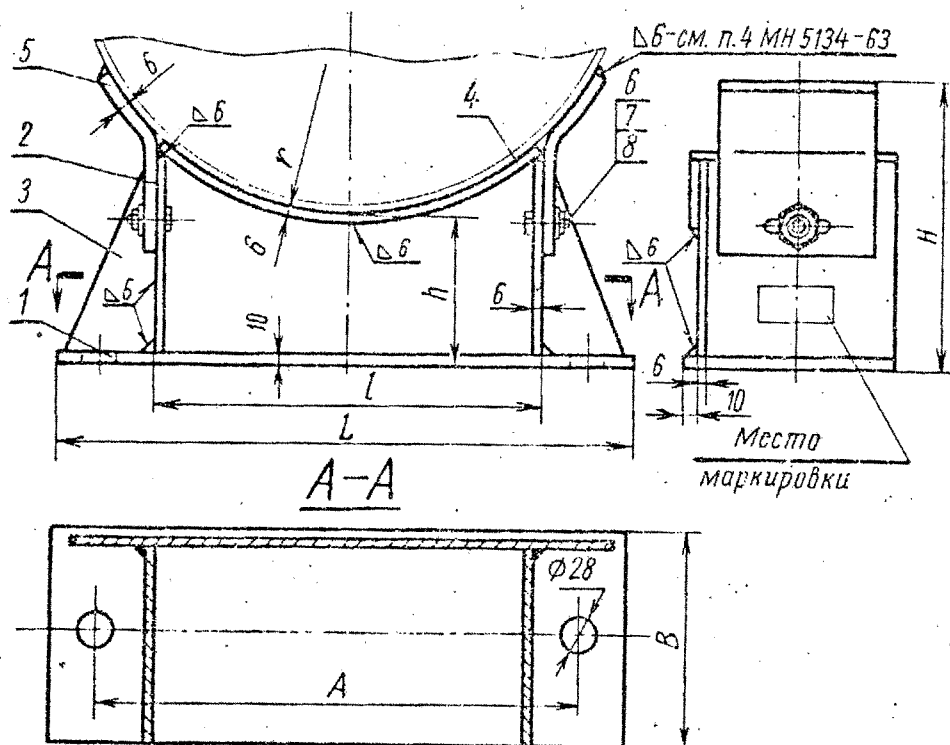
ОПОРЫ ГОРИЗОНТАЛЬНЫХ СОСУДОВ
И АППАРАТОВ С НАРУЖНЫМ
ДИАМЕТРОМ от 325 до 720 мм

Конструкция и размеры

МН 5131-63

Группа Г47

Настоящая норма распространяется на опоры стальные сварные для горизонтальных сосудов и аппаратов с наружным диаметром от 325 до 720 мм, предназначенных для стационарных установок.



Внесена ЦКБ Нефтеаппаратуры

Утверждена Всесоюзным
научно-исследовательским институтом
по нормализации в машиностроении
(ВНИИНМАШ) 31/Х 1963 г.

Срок введения 1/1 1965 г.

Размеры в мм

Таблица 1

Обозначения опор	Диаметры сосудов и аппаратов наружные D_n	Допускаемые нагрузки на одну опору, m	L	l	B	H	h	A	r	Вес, кг		Применяемость
										наплавленного металла	обшивки	
ОГ-325-7	325	7	450	230	180	210	125	330	163	0,28	14,83	
ОГ-351-7	351										14,70	
ОГ-377-9	377	9	240	220	135	189	213	240	0,32	22,62	15,24	
ОГ-426-11	426										15,51	
ОГ-480-11	480	11	250	250	145	240	350	265	0,35	25,10	15,99	
ОГ-530-15	530										22,62	
ОГ-630-20	630	20	570	340	220	300	175	450	315	0,39	31,85	
ОГ-720-31	720										31,85	

Продолжение

Обозначения опор	Дет. 1. Плита опорная	Дет. 2. Стойка	Дет. 3. Рёбра	Дет. 4. Лист опорный	Дет. 5. Лапка	Дет. 6. Болт ГОСТ 7798—62	Дет. 7. Гайка ГОСТ 5915—62	Дет. 8. Шайба ГОСТ 6957—54
	Количество							
	1	2	1	1	2	2	2	2
Обозначения деталей								
ОГ-325-7	ОГ-325-7/1	ОГ-325-7/2	ОГ-325-7/3	ОГ-325-7/4	ОГ-325-7/5	M16×45	M16	16
ОГ-351-7	ОГ-351-7/1	ОГ-351-7/2	ОГ-351-7/3	ОГ-351-7/4	ОГ-351-7/5			
ОГ-377-9	ОГ-377-9/1	ОГ-377-9/2	ОГ-377-9/3	ОГ-377-9/4	ОГ-377-9/5			
ОГ-426-11	ОГ-426-11/1	ОГ-426-11/2	ОГ-426-11/3	ОГ-426-11/4	ОГ-426-11/5			
ОГ-480-11	ОГ-480-11/1	ОГ-480-11/2	ОГ-480-11/3	ОГ-480-11/4	ОГ-480-11/5			
ОГ-530-15	ОГ-530-15/1	ОГ-530-15/2	ОГ-530-15/3	ОГ-530-15/4	ОГ-530-15/5			
ОГ-630-20	ОГ-630-20/1	ОГ-630-20/2	ОГ-630-20/3	ОГ-630-20/4	ОГ-630-20/5			
ОГ-720-31	ОГ-720-31/1	ОГ-720-31/2	ОГ-720-31/3	ОГ-720-31/4	ОГ-720-31/5			

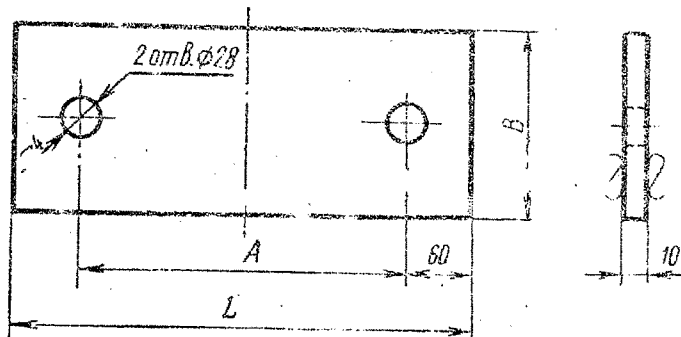
Пример условного обозначения опоры горизонтальных сосудов и аппаратов $D_n=325$ мм с нагрузкой 7 т:

Опора ОГ-325-7 МН 5131—63

1. Материал — сталь марки ВСт. 3 или ВСт. 3кп по ГОСТ 380—60.
2. Маркировать: обозначение и товарный знак.
3. Остальные технические требования — по МН 5134—63.

Деталь 1. Плита опорная

▽ остальные



Черт. 2

Размеры в мм

Таблица 2

Обозначения плит опорных	L	B	A	Вес, кг
ОГ-325-7/1	450	180	330	6,26
ОГ-351-7/1				
ОГ-377-9/1				
ОГ-426-11/1				
ОГ-480-11/1	500	220	380	8,54
ОГ-530-15/1				
ОГ-630-20/1				
ОГ-720-31/1	640	250	520	12,46

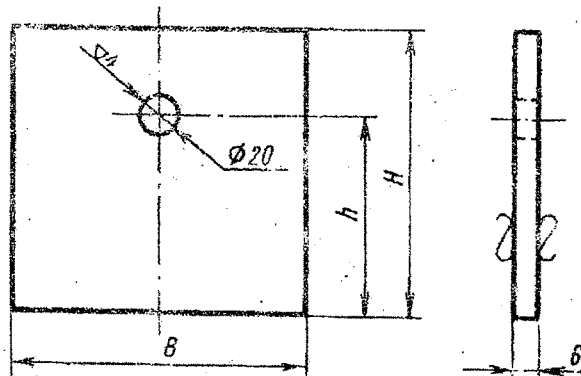
Пример условного обозначения плиты опорной опоры горизонтальных сосудов и аппаратов $D_n=325$ мм с нагрузкой 7 т:

Плита опорная ОГ-325-7/1 МН 5131—63

1. Материал — сталь марки ВСт. 3 или ВСт. 3кп по ГОСТ 380—60.
2. Остальные технические требования — по МН 5134—63.

Деталь 2. Стойка

▽1стальное



Черт. 3

Размеры в мм

Таблица 3

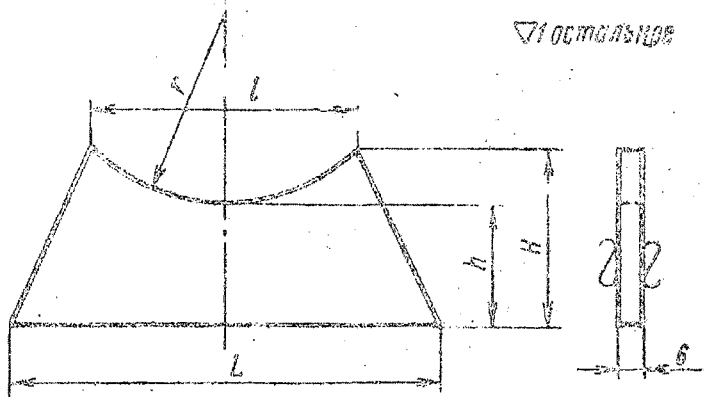
Обозначения стоек	B	H	b	Вес, кг
ОГ-325-7/2	164	148	100	1,14
ОГ-351-7/2		144		1,11
ОГ-377-9/2		157		1,21
ОГ-426-11/2		152	110	1,17
ОГ-480-11/2		159	120	1,23
ОГ-530-15/2	204	197	150	1,89
ОГ-630-20/2		205		1,97
ОГ-720-31/2		218		2,40

Пример условного обозначения стойки опоры горизонтальных сосудов и аппаратов $D_n=325$ мм с нагрузкой 7 т:

Стойка ОГ-325-7/2 МН 5131—63

1. Материал — сталь марки ВСт. 3 или ВСт. 3кп по ГОСТ 380—60.
2. Остальные технические требования — по МН 5134—63.

Деталь 3. Ребро.



Черт. 4

Размеры в мм

Таблица 4

Обозначения ребер	L	l	H	h	г	Вес, кг
ОГ-325-7/3	376	230	154	109	169	1,87
ОГ-351-7/3	366		150		182	1,80
ОГ-377-9/3	394	240	160	119	195	2,05
ОГ-426-11/3	384		155		219	2,03
ОГ-480-11/3	404	250	163	129	246	2,22
ОГ-530-15/3	474	290	201	159	271	3,22
ОГ-630-20/3	536	340	208		321	3,75
ОГ-720-31/3	616	410	222		366	4,50

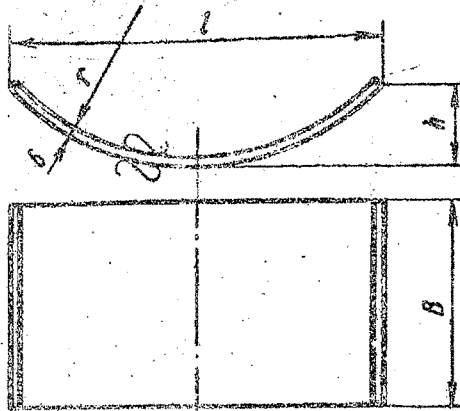
Пример условного обозначения ребра опоры горизонтальных сосудов и аппаратов $D_{\text{н}}=325$ мм с нагрузкой 7 т:

Ребро ОГ-325-7/3 МН 5131—63

1. Материал — сталь марки ВСт. 3 или ВСт. 3кп по ГОСТ 380—60.
2. Остальные технические требования — по МН 5134—63.

Деталь 4. Лист опорный

▽1 стальное



Черт. 5

Размеры в мм

Таблица 5

Обозначения листов опорных	<i>l</i>	<i>B</i>	<i>h</i>	<i>r</i>	Г извернутая длина	Вес, кг
ОГ-325-7/4	230	180	45	163	248	2,10
ОГ-351-7/4			41	176	245	2,08
ОГ-377-9/4	240		36	213	254	2,15
ОГ-426-11/4			34	240	259	2,12
ОГ-480-11/4	250	220	42	265	303	3,14
ОГ-530-15/4	290		49	315	355	3,68
ОГ-630-20/4	340		63	360	430	5,06
ОГ-720-31/4	410	250				

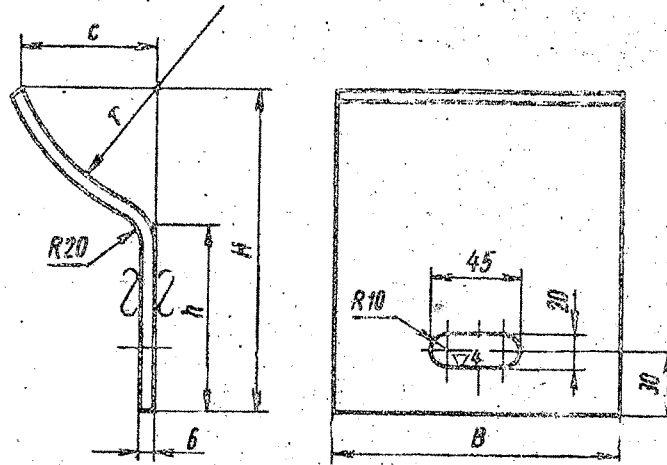
Пример условного обозначения листа опорного опоры горизонтальных сосудов и аппаратов $L_0=325$ мм с нагрузкой 7 т:

Лист опорный ОГ-325-7/4 МН 5131—63

1. Материал — сталь марки ВСт. 3 или ВСт. 3кп по ГОСТ 380—60.
2. Остальные технические требования — по МН 5134—63.

Деталь 5. Лапка

▽ Остатки



Черт. 6

Размеры в мм

Таблица 6

Обозначения лапок	B	H	k	r	c	Размерная длина	Вес, кг
ОГ-325-7/5	140	130	92	163	28	138	0,87
ОГ-351-7/5			88	176	35	139	0,88
ОГ-377-9/5		126	85	189	38	140	0,89
ОГ-426-11/5		150	84	213	60	171	1,09
ОГ-480-11/5			80	240	72	179	1,14
ОГ-530-15/5	180	170	87	265	78	200	1,66
ОГ-630-20/5			95	315	80	202	1,67
ОГ-720-31/5	210	190	110	360	80	223	2,17

Пример условного обозначения лапки опоры горизонтальных сосудов и аппаратов $D_H=325$ мм с нагрузкой 7 т:

Лапка ОГ-325-7/5 МН 5131—63

1. Материал — сталь марки ВСт. 3 или ВСт. 3кп по ГОСТ 380-60.
2. Остальные технические требования — по МН 5134—63.